



Veränderungen von Stadtbild und urbaner Lebenswelt in der Spätantike und frühbyzantinischen Zeit.

Assos im Spiegel städtischer Zentren Westkleinasiens



Internationale Tagung
18.-20. November 2015
Römisch-Germanisches
Zentralmuseum

Internationale Tagung
des DFG-Projekts
»Die Entwicklung der
Stadt Assos (Türkei)
in der spätantiken und
byzantinischen Zeit«



INFORMATION

Dr. habil. Beate Böhlendorf-Arslan
Römisch-Germanisches Zentralmuseum
Leibniz-Forschungsinstitut für Archäologie
Ernst Ludwig Platz 2
D-55116 Mainz
Tel.: + 49(0)61319124-0
boehlendorf@rgzm.de

VERANSTALTUNGSORTE VENUE

**Römisch-Germanisches
Zentralmuseum**
Leibniz-Forschungsinstitut
für Archäologie
(im Kurfürstlichen Schloss)
Ernst-Ludwig-Platz 2
55116 Mainz

Museum für Antike Schiffahrt
Museum of Ancient Seafaring
Neutorstraße 2b
55116 Mainz



16.00 - 16.30 h
KAFFEEPAUSE • COFFEE BREAK

Moderation • *Chair:*
Benjamin Furlas (RGZM Mainz)

16.30 - 17.00 h
Martin Dennert (JGU Mainz)
Kirchen außerhalb der Stadtmauer in Assos

17.00 - 17.30 h
Handan Üstündağ (Anadolu Üniv., Eskişehir)
Anthropological investigations of the burials
from the Ayazma-Church of Assos

Freitag, 20. November
Friday, November 20th



Römisch-Germanisches
Zentralmuseum, Mainz

Moderation • *Chair:* Jörg Drauschke
(RGZM Mainz)

9.15 - 10.00 h
*Georg Pantelidis (TU Darmstadt) /
Bettina Reichardt (MLU Halle)*
Neue Forschungen zu Didyma in
spätantiker und frühbyzantinischer Zeit

10.00 - 10.30 h
Oğuz Koçyiğit (ÇOMÜ Çanakkale)
A late antique and early Byzantine city
quarter in the south-western city centre
in Assos

10.30 - 11.00 h
KAFFEEPAUSE • COFFEE BREAK

Moderation • *Chair:* Antje Bosselmann-
Ruickbie (JGU Mainz)

11.00 - 11.30 h
Beate Böhlendorf-Arslan (RGZM Mainz)
Alltag in Assos: Frühbyzantinische
Häuser und ihr Inventar

11.30 - 12.00 h
David Schwarcz / Jasmin Scheifinger (ÖAI)
Produktion und Verkauf. Werkstätten und
Tabernen im byzantinischen Ephesos

12.00 - 13.30 h
MITTAGSPAUSE • LUNCH BREAK

C. TRANSFORMATION VON ALLTAGS- GEGENSTÄNDEN DER SPÄTANTIK- FRÜHBYZANTINISCHEN STÄDTE

C. TRANSFORMATIONS OF DAILY LIFE
OBJECTS IN LATE ANTIQUE AND EARLY
BYZANTINE CITIES IN WESTERN ASIA MINOR

Moderation • *Chair:* Jérémy Chamero
(RGZM Mainz)

13.30 - 14.00 h
Alessio Mascali (JGU Mainz)
Spätantike und frühbyzantinische Münzen
aus Assos im Spiegel der wirtschaftlichen
Entwicklung der Stadt



14.00 - 14.30 h
*Alice Waldner / Elise Baudouin /
Luise Schintlmeister (ÖAI)*
Die materielle Kultur des
7. Jahrhunderts in Ephesos

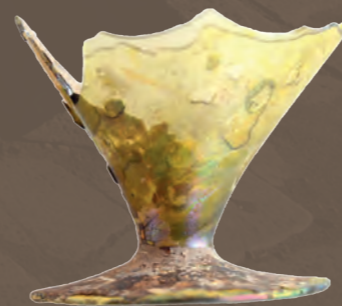
14.30 - 15.00 h
KAFFEEPAUSE • COFFEE BREAK

Moderation • *Chair:* Michael Zelle
(Lippisches Landesmuseum Detmold)

15.00 - 15.30 h
Mehmet Ayaz (ÇOMÜ Çanakkale)
Stratified early Byzantine pottery
from Assos

15.30 - 16.00 h
Nico Schwerdt (FU Berlin)
Zwei Seiten derselben Medaille?
Veränderungen in der Keramik
und im Stadtbild Milets in
spätantik-frühbyzantinischer Zeit

16.00 - 17.00 h
Beate Böhlendorf-Arslan (RGZM Mainz)
Resümee und Abschlussdiskussion
Summery and closing discussion



URBANITAS



Changes in Cityscape and Urban Life in Late Antiquity and Early Byzantine Times

Assos in Context of Urban Centres in Western Asia Minor

International meeting of the DFG-Project:
»The Development of the City of Assos (Turkey) in Late Antiquity and Byzantine Times«

Römisch-Germanisches Zentralmuseum
18.-20. November 2015

Leibniz-WissenschaftsCampus Mainz
Byzanz zwischen Orient und Okzident



URBANITAS

Mittwoch, 18. November
Wednesday, November 18th



Museum für Antike Schifffahrt
Museum of Ancient Seafaring

Ab / from 16.30
Einschreibung im Museum für Antike Schifffahrt
Registration at the Museum of Ancient Seafaring

18.15 h
Begrüßung durch
Prof. Dr. Falko Daim
Generaldirektor des Römisch-Germanischen Zentralmuseum Mainz

Opening speech
by Prof. Dr. Falko Daim
President of the Römisch-Germanischen Zentralmuseum Mainz

Einführung
durch *Dr. habil. Beate Böhlendorf-Arslan*,
Projekt Assos, RGZM Mainz
Introduction speech by
Dr. Beate Böhlendorf-Arslan,
Assos-Project, RGZM Mainz

Abendvortrag
Evening Lecture



Prof. Dr. Nurettin Arslan
(Direktor der Ausgrabungen von Assos,
Onsekiz Mart Univ. Çanakkale)
Erforschung der »ideal-hellenistischen«
Stadt Assos



Empfang im Museum für Antike Schifffahrt
Reception at the Museum of Ancient Seafaring

URBANITAS

Donnerstag, 19. November
Thursday, November 19th



Römisch-Germanisches
Zentralmuseum, Mainz

A. STÄDTEBAULICHE ENTWICKLUNG URBANER ZENTREN IM SPÄTANTIKEN UND FRÜHBYZANTINISCHEN WESTKLEINASIEN

**A. URBANISTIC DEVELOPMENTS IN LATE
ANTIQUITY AND EARLY BYZANTINE CITIES
IN WESTERN ASIA MINOR**

Moderation • *Chair:* Günther Prinzing
(JGU Mainz)

9.00 – 9.30 h
Andreas Külzer (ÖAW Wien)
Nordlydien in frühbyzantinischer Zeit:
Stadtentwicklungen zwischen Thyateira und
Bageis vom 4. bis zum 7./8. Jahrhundert

9.30 – 10.00 h
Beate Böhlendorf-Arslan (RGZM Mainz)
Restart or changing? Development
of the antique city of Assos in late
Roman and Early Byzantine
times



URBANITAS

10.00 – 10.30 h
Stephan Westphalen
(Ruprecht-Karls-Univ. Heidelberg)
Reduktion oder Expansion? Überlegungen
zur urbanistischen Entwicklung im 5. Jh.
am Beispiel von Herakleia Perinthos



10.30 - 11.00 h
KAFFEEPAUSE • *COFFEE BREAK*

Moderation • *Chair:* Urs Peschlow
(JGU Mainz)

11.00 - 11.30 h
Burkhard Emme (Freie Universität Berlin)
Die Untere Agora von Pergamon in
spätantiker und byzantinischer Zeit

11.30 - 12.00 h
Sabine Ladstätter / Helmut Schwaiger /
Elise Baudouin (ÖAI)
Straße, Kirche, Haus. Neue Erkenntnisse
zum byzantinischen Stadtbild von Ephesos

12.00 - 12.30 h
Marcus Rautman (Indiana Univ. Missouri)
The Domestic Landscape of Late Roman
Sardis

12.30 - 13.00 h
Nikos Tsivikis
(RGZM Mainz – IMSIFORTH Rethymno)
From provincial city to provincial capital:
the urban development of Amorium from
the 4th to the 8th c. AD.

URBANITAS



13.00-14.30 h
MITTAGSPAUSE • *LUNCH BREAK*

Moderation • *Chair:* Alexandra Busch
(RGZM Mainz)

14.30 - 15.00 h
Peter Talloen (University of Leuven)
The upper agora of Sagalassos during the
late antique period: the transformation of
an ideological centre

15.00 - 15.30 h
Ine Jacobs (University of Oxford)
Clinging to tradition. Urban
and monumental continuity in
sixth-century Asia Minor

B. BAULICHE UND MATERIELLE AUSSTATTUNG VON SPÄTANTIK- FRÜHBYZANTINISCHEN STÄDTEN

**B. CONSTRUCTIONAL AND MATERIAL
ENVIRONMENTS OF LATE ANTIQUE
AND EARLY BYZANTINE CITIES IN
WESTERN ASIA MINOR**

15.30 - 16.00 h
Sabine Feist (MLU Halle)
Spätantike Architektur während
der sog. Dunklen Jahrhunderte
im westlichen Kleinasien